

# SAFOS BASIC GATE

Die SAFOS Basic Gate schafft Sicherheit und schützt Menschen, Objekte, Einrichtungen und Daten.



Spezielle Türkonstruktionen erlauben eine strikte Personenvereinzelung mit genauer Kontrolle darüber, welche Personen einen Bereich betreten oder verlassen können.

Individuell an die Situation und Bedürfnisse angepasste Spezialkonstruktionen für die erarbeiteten Konzepte fertigt die SAFOS AG in der firmeneigenen Produktion in Wangen bei Dübendorf.

Die Konstruktionslösungen zeichnen sich durch Schutz, Funktionalität und Design aus.

Sämtliche Anlagen sind so konstruiert, dass weder Warenfluss noch Fluchtwege beeinträchtigt werden.

Die SAFOS Basic Gate ist in Modulbauweise aufgebaut. Die einzelnen Segmente sind robust konstruiert und aus Stahl technisch so gestaltet, dass sie langfristigen Schutz schafft.



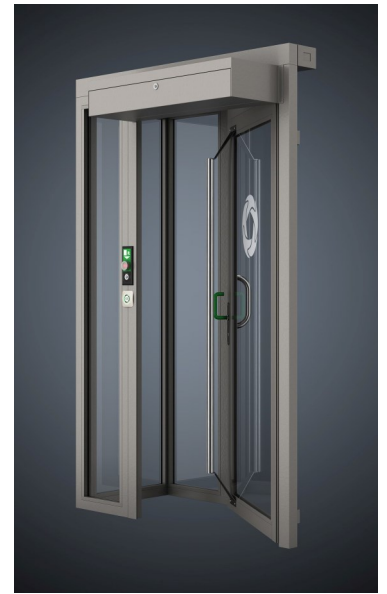
**SAFOS**

Pünten 8  
CH-8602 Wangen

T: +41 44 805 60 00 | F: 41 44 805 60 01 | [info@safos.ch](mailto:info@safos.ch) | [www.safos.ch](http://www.safos.ch)

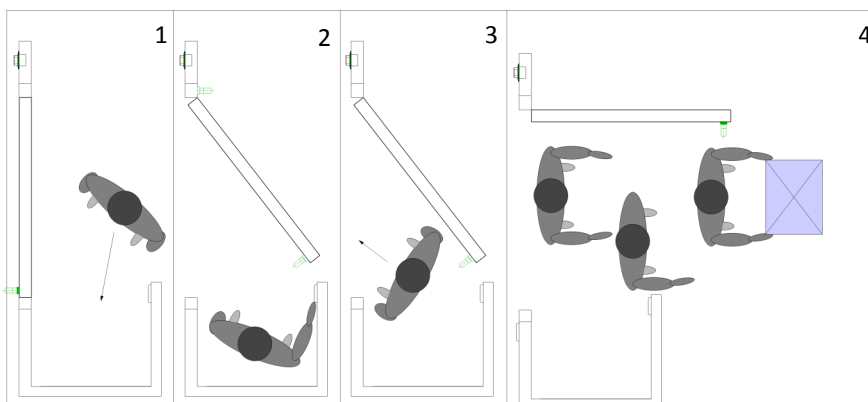
# SAFOS BASIC GATE

Universell einsetzbare Vereinzelungsschleuse



## Hauptmerkmale

- Brandschutznorm EI30—EI90
- Fluchtwegnorm EN179
- Einbruchhemmung  
SN EN1627— SN EN 1630 / RC1—RC4
- Durchschusshemmung bis FB4
- Brandabschluss VKF



1. Betreten der Vereinzelungskabine
2. Persönliche Identifikation
3. Ein- bzw. Austritt in die Schutzzone
4. Vollöffnung und Warentransport und hindernisfreien Zu-/Austritt



# SAFOS

SAFOS AG  
Pünten 8  
CH-8602 Wangen

T: +41 44 805 60 00 | F: 41 44 805 60 01 | [info@safos.ch](mailto:info@safos.ch) | [www.safos.ch](http://www.safos.ch)